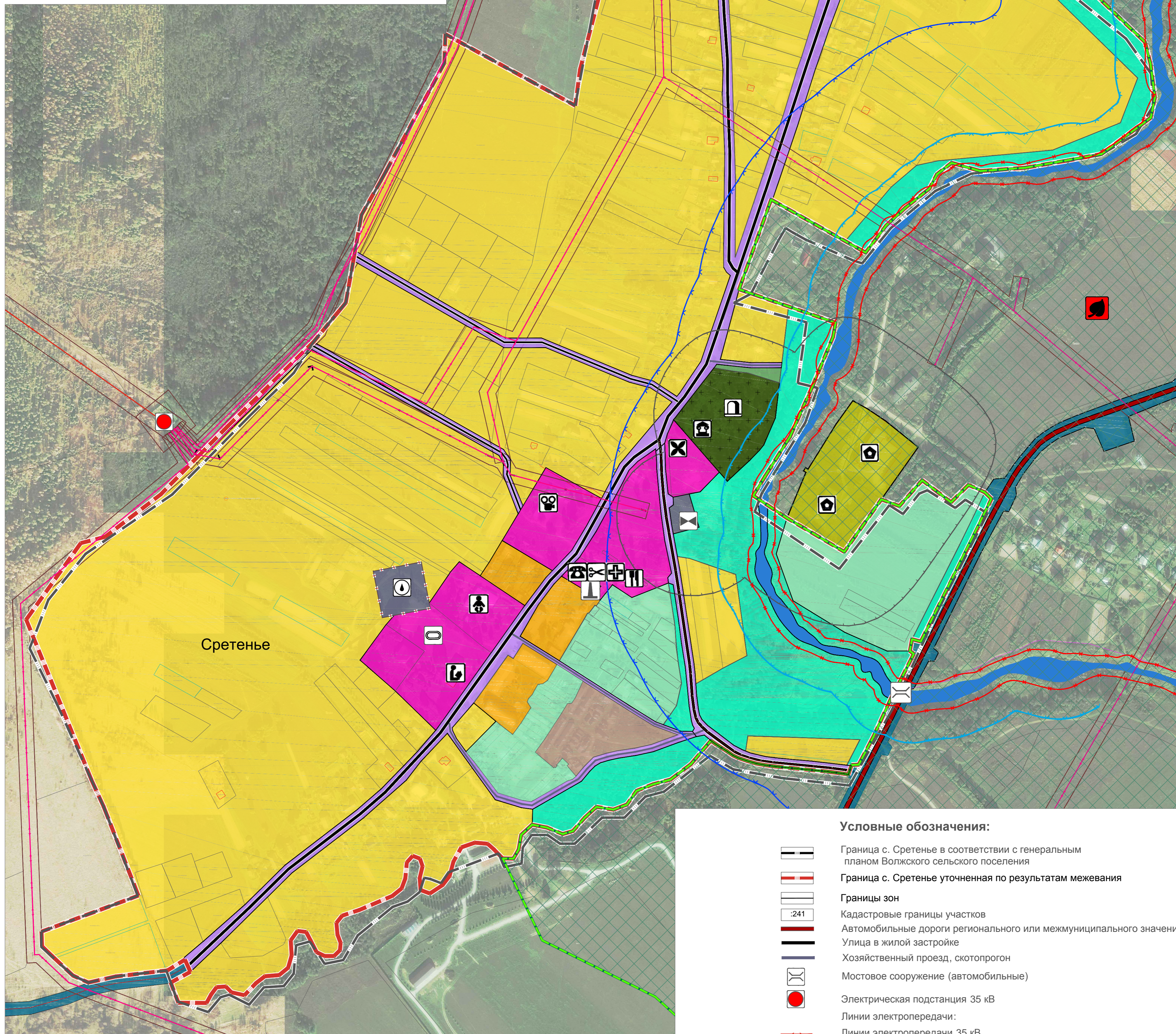
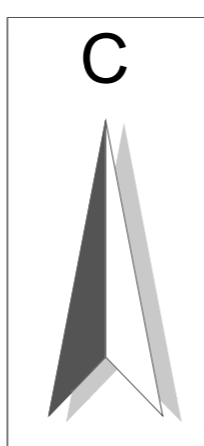


Генеральный план населенного пункта село Сретенье

Волжского сельского поселения, Рыбинского муниципального района, Ярославской области



Сретенье

Виды территорий и зон.

- Зона застройки малоэтажными жилыми домами (до 4 этажей, включая мансардный)
- Зона застройки индивидуальными жилыми домами
- Общественно - деловая зона
- Зона озелененных территорий общего пользования
- Зона озелененных территорий специального назначения
- Зона кладбищ
- Зона улично - дорожной сети
- Зона транспортной инфраструктуры
- Зона инженерной инфраструктуры
- Коммунально-складская зона
- Производственная зона сельскохозяйственных предприятий
- Зона акваторий
- Иные зоны (зона огородничества)

Зоны с особыми условиями использования территорий:

- Особо охраняемые природные территории:
- Проектируемая комплексная ООПТ регионального значения - "Долина р. Черёмухи (Черемхи)"
- Охранные зоны:
- Водоохранная зона
 - Прибрежная защитная полоса
 - Зона затопления однопроцентной обеспеченности
 - СЗЗ от предприятий, сооружений, кладбищ, объектов складирования и захоронения отходов
 - Охранные зоны ЛЭП, электроподстанции
 - Первый пояс зоны санитарной охраны источника водоснабжения
- Примечание:
- производственная зона сельскохозяйственных предприятий и зона транспортной инфраструктуры в границе с. Сретенье отсутствуют и отображены для обеспечения информационной целостности документа.

Условные обозначения:

- Граница с. Сретенье в соответствии с генеральным планом Волжского сельского поселения
- Граница с. Сретенье уточненная по результатам межевания
- Границы зон**
- Кадастровые границы участков
- Автомобильные дороги регионального или межмуниципального значения
- Улица в жилой застройке
- Хозяйственный проезд, скотопрогон
- Мостовое сооружение (автомобильные)
- Электрическая подстанция 35 кВ
- Линии электропередачи:**
- Линии электропередачи 35 кВ
- Линии электропередачи 10 кВ
- Линии электропередачи 0,4 кВ
- Артезианская скважина
- Объекты культурного наследия:**
- Памятники
- Места погребения**
- Кладбища
- Прочие объекты обслуживания**
- Административное здание
- Объекты торговли, общественного питания
- Прочие объекты, связанные с производственной деятельностью
- Дошкольная образовательная организация
- Общеобразовательная организация
- Объект культурно-досугового (клубного) типа
- Спортивное сооружение
- Лечебно-профилактическая медицинская организация, оказывающая медицинскую помощь в амбулаторных условиях и (или) в условиях дневного стационара

					ГП 01-18
Генеральный план населенного пункта с. Сретенье Волжского СП, Рыбинского муниципального района, Ярославской области					
Изм.	Кол-во	Лист	№ док.	Подпись	Дата
Разработал	Багин В.С.				
Материалы по обоснованию					СТАДИЯ ЛИСТ ЛИСТОВ ГД 1 1
ГАП	Багин В.С.				
М 1 : 3000					ИП Багин В. С. г. Рыбинск. 2018 г.